



**Katalog priključkov za  
i n d u s t r i j s k e c e v i**

Hidra d.o.o.  
Puhova ul. 22  
2000 Maribor  
tel.: 02/4716153

## **PRIKLJUČNI ELEMENTI ZA INDUSTRIJSKE CEVI**

<u>Zrak</u>	express.....str.	4
	rapid.....str.	4
	giroxp/F.....str.	4
	giroxp/S.....str.	4
<u>Voda</u>	bauer.....str.	5
	gamma anfor.....str.	5
	cardan perrot.....str.	5
	italian range.....str.	6
	geka.....str.	6
	kamloking.....str.	7-8
	storz.....str.	9
<u>Abraziv</u>	beton in omet.....str.	10
	victualic.....str.	11
	peskanje.....str.	11
<u>Para</u>	para.....str.	11
<u>Gorivo</u>	gorivo DIN 2817.....str.	12
	gorivo - TW.....str.	12
<u>Dodatki</u>	band it - trak.....str.	13

# PRIKLJUČNI ELEMENTI ZA INDUSTRIJSKE CEVI

## Zrak

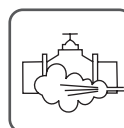
Spojke za zrak



<u>express</u>	<u>2</u>
<u>rapid</u>	<u>2</u>
<u>giroxp/F</u>	<u>2</u>
<u>giroxp/S</u>	<u>2</u>

## Para

Spojke za paro



<u>para</u>	<u>39</u>
-------------	-----------

## Voda

Spojke za vodo



<u>bauer</u>	<u>33</u>
<u>gamma anfor</u>	<u>33</u>
<u>cardan perrot</u>	<u>33</u>
<u>italian range</u>	<u>34</u>
<u>geka</u>	<u>34</u>
<u>kamloking</u>	<u>35-36</u>
<u>storz</u>	<u>37</u>

## Gorivo

Spojke za gorivo



<u>gorivo DIN 2817</u>	<u>40</u>
<u>gorivo - TW</u>	<u>40</u>

## Abraziv

Spojke za  
abrazivne medije



<u>beton in omet</u>	<u>38</u>
<u>victualic</u>	<u>39</u>
<u>peskanje</u>	<u>39</u>

## Dodatki

Dodatki k  
spojkam



<u>band-it trak</u>	<u>41</u>
<u>band-it zaponka</u>	<u>41</u>
<u>band-it orodje</u>	<u>41</u>

**express**

	Art. št.	za diameter Ø	
		mm	inch
Spojka z ovratnikom in nastavkom za cev	3000001	13	1/2
	3000002	16	5/8
	3000003	19	3/4
	3000004	25	1
Hitra spojka notranji BSP navoj	3000005	6	1/4
	3000006	10	3/8
	3000007	13	1/2
	3000008	19	3/4
	3000009	25	1
Hitra spojka zunanji BSP navoj	3000010	6	1/4
	3000011	10	3/8
	3000012	13	1/2
	3000013	19	3/4
	3000014	25	1
Čep za vse dimenzije	3000015	-	-

**rapid**

	Art. št.	za diameter Ø	
		mm	inch
Spojka z ovratnikom in nastavkom za cev	3000016	13	1/2
	3000017	15	5/8
	3000018	19	3/4
	3000019	25	1
Spojka brez ovratnika, z nastavkom za cev	2204673	10	3/8
	2204720	13	1/2
	2204738	19	3/4
	2204746	25	1
Hitra spojka zunanji BSP navoj	3000020	6	1/4
	3000021	10	3/8
	3000022	13	1/2
	3000023	19	3/4
	3000024	25	1
	3000025	32	1-1/4
Hitra spojka notranji BSP navoj	3000026	6	1/4
	3000027	10	3/8
	3000028	13	1/2
	3000029	19	3/4
	3000030	25	1
	3000031	32	1-1/4
Čep	3000032	-	-
Objemka s prijemom	3000033	20/29	
	3000034	28/35	
	3000035	32/40	
	4700376	42/45	
	4700384	45/59	
	4700392	55/60	
	4700406	60/73	
	4700414	70/90	
Objemka brez prijema	3000688	20/29	
	3000689	28/35	
	3000690	32/40	
	4700112	39/48	
	4700341	48/60	
	4700350	60/76	
	4700368	77/94	
	4700325	94/115	
4700333	115/145		

**giroxp/F**

	Art. št.	za diameter Ø	
		mm	inch
Priključek BSP navoj	3000037	25	1
JEKLO ali ŽELEZO	3000038	32	1-1/4
	3000039	38	1-1/2
	3000040	50	2
Dvojni navoj BSP	3000046	25	1
JEKLO ali ŽELEZO	3000047	32	1-1/4
	3000048	38	1-1/2
	3000049	50	2

**giroxp/S**

	Art. št.	za diameter Ø	
		mm	inch
Priključek BSP navoj	4225162	25	1
JEKLO ali ŽELEZO	2201089	32	1-1/4
	2201771	38	1-1/2
	2201267	50	2
Dvojni navoj BSP	2201097	25	2
JEKLO ali ŽELEZO	2201100	32	1-1/4
	4703819	38	1-1/2
	2201119	50	2

**bauer**

	Art. št.	za diameter Ø	
		mm	
Spojka z nastavkom za cev - moška	3000053	50x50	
	3000054	76x63	
	3000055	76x76	
	3000056	89x76	
	3000057	108x100	
	3000058	133x125	
	3000059	159x150	
	3000060	194x200	



OGLJIKOVO JEKLO

	Art. št.	za diameter Ø	
		mm	
Spojka z nastavkom za cev - ženska	3000061	50x50	
	3000062	76x63	
	3000063	76x76	
	3000064	89x76	
	3000065	108x100	
	3000066	133x125	
	3000067	159x150	
	3000068	194x200	



OGLJIKOVO JEKLO

	Art. št.	za diameter Ø	
		mm	
Gumijasto tesnilo	3000069	50	
	3000579	76	
	3000070	89	
	3000071	108	
	3000072	133	
	3000073	159	
	3000581	194	

**cardan perrot**

	Art. št.	za diameter Ø	
		mm	
Spojka z nastavkom za cev - moška	3000074	50x50	
	3000075	70x63	
	3000076	70x76	
	3000077	89x76	
	3000078	89x89	
	3000079	108x100	
	3000080	133x125	
	3000081	159x150	



	Art. št.	za diameter Ø	
		mm	
Spojka z nastavkom za cev - ženska	3000082	50x50	
	3000083	70x63	
	3000084	70x76	
	3000085	89x76	
	3000086	89x89	
	3000087	108x100	
	3000088	133x125	
	3000089	159x150	



	Art. št.	za diameter Ø	
		mm	
Gumijasto tesnilo	3000090	50	
	3000091	70	
	3000092	89	
	3000093	108	
	3000094	133	
	3000095	159	

**gamma anfor**

	Art. št.	za diameter Ø	
		mm	
Spojka z nastavkom za cev - moška	3000108	150	
	3000109	200	
	3000110	250	
	3000111	300	



	Art. št.	za diameter Ø	
		mm	
Spojka z nastavkom za cev - ženska	3000112	150	
	3000113	200	
	3000114	250	
	3000115	300	



	Art. št.	za diameter Ø	
		mm	
Gumijasto tesnilo	3000654	150	
	3000655	200	
	3000656	250	
	3000657	300	





## italian range

Spojka z nastavkom za cev - moška



Art. št.	za diameter Ø
3000096	50
3000097	60
3000098	80
3000099	100
3000100	120
3000101	150

OGLJIKOVO JEKLO

Spojka z nastavkom za cev - ženska



3000102	50
3000103	60
3000104	80
3000105	100
3000106	120
3000107	150

OGLJIKOVO JEKLO

Gumijasto tesnilo



3000649	50
3000650	60
3000651	80
3000652	100
3000653	120
3000654	150

## geka

Spojka z nastavkom za cev



Art. št.	za diameter Ø	
	mm	inch
3000681	10	3/8
3000116	13	1/2
3000117	16	5/8
3000118	19	3/4
3000119	25	1
3000120	32	1-1/4
3000121	38	1-1/2

Hitra spojka notranji BSP navoj



3000122	10	3/8
3000123	13	1/2
3000124	19	3/4
3000125	25	1
3000126	32	1-1/4
3000127	38	1-1/2

MEDENINA

Hitra spojka zunanji BSP navoj



3000128	10	3/8
3000129	13	1/2
3000130	19	3/4
3000131	25	1
3000132	32	1-1/4
3000133	38	1-1/2

MEDENINA

Čep



MEDENINA

3000134	-	-
---------	---	---

Gumijasto tesnilo



3000135	-	-
---------	---	---



# kamloking

	Art. št.	za diameter Ø		
		mm	inch	
Ženska spojka z nastavkom za cev - tip C	3000136	13	1/2	
	3000137	19	3/4	
	3000138	25	1	
	3000139	32	1-1/4	
	3000140	38	1-1/2	
	3000141	50	2	
	3000142	65	2-1/2	
	3000143	80	3	
	3000144	100	4	
	3000145	125	5	
	3000146	150	6	
	ALUMINIJ			



Ženska spojka z nastavkom za cev - tip C	3000147	13	1/2	
	3000148	19	3/4	
	3000149	25	1	
	3000150	32	1-1/4	
	3000151	38	1-1/2	
	3000152	50	2	
	3000153	65	2-1/2	
	3000154	80	3	
	3000155	100	4	
	3000156	125	5	
	3000157	150	6	
	BRON			



Ženska spojka z nastavkom za cev - tip C	3000158	13	1/2	
	3000159	19	3/4	
	3000160	25	1	
	3000161	32	1-1/4	
	3000162	38	1-1/2	
	3000163	50	2	
	3000164	65	2-1/2	
	3000165	80	3	
	3000166	100	4	
	3000167	125	5	
	3000168	150	6	
	INOX			



Moška spojka tip F zunanji BSP navoj	3000169	13	1/2	
	3000170	19	3/4	
	3000171	25	1	
	3000172	32	1-1/4	
	3000173	38	1-1/2	
	3000174	50	2	
	3000175	65	2-1/2	
	3000176	80	3	
	3000177	100	4	
	3000178	125	5	
	3000179	150	6	
	ALUMINIJ			



Moška spojka tip F zunanji BSP navoj	3000180	13	1/2	
	3000181	19	3/4	
	3000182	25	1	
	3000183	32	1-1/4	
	3000184	38	1-1/2	
	3000185	50	2	
	3000186	65	2-1/2	
	3000187	80	3	
	3000188	100	4	
	3000189	125	5	
	3000190	150	6	
	BRON			



Moška spojka tip F zunanji BSP navoj	3000191	13	1/2	
	3000192	19	3/4	
	3000193	25	1	
	3000194	32	1-1/4	
	3000195	38	1-1/2	
	3000196	50	2	
	3000197	65	2-1/2	
	3000198	80	3	
	3000199	100	4	
	3000200	125	5	
	3000201	150	6	
	INOX			



# kamloking

	Art. št.	za diameter Ø		
		mm	inch	
Moška spojka tip A notranji BSP navoj	3000202	13	1/2	
	3000203	19	3/4	
	3000204	25	1	
	3000205	32	1-1/4	
	3000206	38	1-1/2	
	3000207	50	2	
	3000208	65	2-1/2	
	3000209	80	3	
	3000210	100	4	
	3000211	125	5	
	3000212	150	6	
	ALUMINIJ			



Moška spojka tip A notranji BSP navoj	3000213	13	1/2	
	3000214	19	3/4	
	3000215	25	1	
	3000216	32	1-1/4	
	3000217	38	1-1/2	
	3000218	50	2	
	3000219	65	2-1/2	
	3000220	80	3	
	3000221	100	4	
	3000222	125	5	
	3000223	150	6	
	BRON			



Moška spojka tip A notranji BSP navoj	3000224	13	1/2	
	3000225	19	3/4	
	3000226	25	1	
	3000227	32	1-1/4	
	3000228	38	1-1/2	
	3000229	50	2	
	3000230	65	2-1/2	
	3000231	80	3	
	3000232	100	4	
	3000233	125	5	
	3000234	150	6	
	INOX			



Moška spojka z nastavkom za cev - tip E	3000235	13	1/2	
	3000236	19	3/4	
	3000237	25	1	
	3000238	32	1-1/4	
	3000239	38	1-1/2	
	3000240	50	2	
	3000241	65	2-1/2	
	3000242	80	3	
	3000243	100	4	
	3000244	125	5	
	3000245	150	6	
	ALUMINIJ			



Moška spojka z nastavkom za cev - tip E	3000246	13	1/2	
	3000247	19	3/4	
	3000248	25	1	
	3000249	32	1-1/4	
	3000250	38	1-1/2	
	3000251	50	2	
	3000252	65	2-1/2	
	3000253	80	3	
	3000254	100	4	
	3000255	125	5	
	3000256	150	6	
	BRON			



Moška spojka z nastavkom za cev - tip E	3000257	13	1/2	
	3000258	19	3/4	
	3000259	25	1	
	3000260	32	1-1/4	
	3000261	38	1-1/2	
	3000262	50	2	
	3000263	65	2-1/2	
	3000264	80	3	
	3000265	100	4	
	3000266	125	5	
	3000267	150	6	
	INOX			





## kamloking

	Art. št.	za diameter Ø	
		mm	inch
Ženska spojka tip B zunanji BSP navoj	3000268	13	1/2
	3000269	19	3/4
	3000270	25	1
	3000271	32	1-1/4
	3000272	38	1-1/2
	3000273	50	2
	3000274	65	2-1/2
	3000275	80	3
	3000276	100	4
	3000277	125	5
3000278	150	6	

	Art. št.	za diameter Ø	
		mm	inch
Ženska spojka tip B zunanji BSP navoj	3000279	13	1/2
	3000280	19	3/4
	3000281	25	1
	3000282	32	1-1/4
	3000283	38	1-1/2
	3000284	50	2
	3000285	65	2-1/2
	3000286	80	3
	3000287	100	4
	3000288	125	5
3000289	150	6	

	Art. št.	za diameter Ø	
		mm	inch
Ženska spojka tip B zunanji BSP navoj	3000290	13	1/2
	3000291	19	3/4
	3000292	25	1
	3000293	32	1-1/4
	3000294	38	1-1/2
	3000295	50	2
	3000296	65	2-1/2
	3000297	80	3
	3000298	100	4
	3000299	125	5
3000300	150	6	

	Art. št.	za diameter Ø	
		mm	inch
Ženska spojka tip D notranji BSP navoj	3000301	13	1/2
	3000302	19	3/4
	3000303	25	1
	3000304	32	1-1/4
	3000305	38	1-1/2
	3000306	50	2
	3000307	65	2-1/2
	3000308	80	3
	3000309	100	4
	3000310	125	5
3000311	150	6	

	Art. št.	za diameter Ø	
		mm	inch
Ženska spojka tip D notranji BSP navoj	3000312	13	1/2
	3000313	19	3/4
	3000314	25	1
	3000315	32	1-1/4
	3000316	38	1-1/2
	3000317	50	2
	3000318	65	2-1/2
	3000319	80	3
	3000320	100	4
	3000321	125	5
3000322	150	6	

	Art. št.	za diameter Ø	
		mm	inch
Ženska spojka tip D notranji BSP navoj	3000323	13	1/2
	3000324	19	3/4
	3000325	25	1
	3000326	32	1-1/4
	3000327	38	1-1/2
	3000328	50	2
	3000329	65	2-1/2
	3000330	80	3
	3000331	100	4
	3000332	125	5
3000333	150	6	

## kamloking

	Art. št.	za diameter Ø	
		mm	inch
Čep moški - tip DP	3000334	13	1/2
	3000335	19	3/4
	3000336	25	1
	3000337	32	1-1/4
	3000338	38	1-1/2
	3000339	50	2
	3000340	65	2-1/2
	3000341	80	3
	3000342	100	4
	3000343	125	5
3000344	150	6	

	Art. št.	za diameter Ø	
		mm	inch
Čep moški - tip DP	3000345	13	1/2
	3000346	19	3/4
	3000347	25	1
	3000348	32	1-1/4
	3000349	38	1-1/2
	3000350	50	2
	3000351	65	2-1/2
	3000352	80	3
	3000353	100	4
	3000354	125	5
3000355	150	6	

	Art. št.	za diameter Ø	
		mm	inch
Čep moški - tip DP	3000356	13	1/2
	3000357	19	3/4
	3000358	25	1
	3000359	32	1-1/4
	3000360	38	1-1/2
	3000361	50	2
	3000362	65	2-1/2
	3000363	80	3
	3000364	100	4
	3000365	125	5
3000366	150	6	

	Art. št.	za diameter Ø	
		mm	inch
Čep ženski - tip DC	3000367	13	1/2
	3000368	19	3/4
	3000369	25	1
	3000370	32	1-1/4
	3000371	38	1-1/2
	3000372	50	2
	3000373	65	2-1/2
	3000374	80	3
	3000375	100	4
	3000376	125	5
3000377	150	6	

	Art. št.	za diameter Ø	
		mm	inch
Čep ženski - tip DC	3000378	13	1/2
	3000379	19	3/4
	3000380	25	1
	3000381	32	1-1/4
	3000382	38	1-1/2
	3000383	50	2
	3000384	65	2-1/2
	3000385	80	3
	3000386	100	4
	3000387	125	5
3000388	150	6	

	Art. št.	za diameter Ø	
		mm	inch
Čep ženski - tip DC	3000389	13	1/2
	3000390	19	3/4
	3000391	25	1
	3000392	32	1-1/4
	3000393	38	1-1/2
	3000394	50	2
	3000395	65	2-1/2
	3000396	80	3
	3000397	100	4
	3000398	125	5
3000399	150	6	



**storz**

	Art. št.	razdalja med ušesi	za diameter Ø	
			mm	inch
Spojka z nastavkom za cev  ALUMINIJ	3000400	31	25	1
	3000401	66	38	1-1/4
	3000402	66	45	1-3/4
	3000403	66	52	2
	2202700	66	60	-
	3000404	89	65	2-1/2
	2202204	89	70	-
	3000405	89	75	3
	3000406	89	80	3-1/4
	3000407	105	90	3-1/2
	3000408	133	100	4
3000409	148	125	5	
3000410	160	150	6	
3000411	188	150	6	

	Art. št.	razdalja med ušesi	za diameter Ø	
			mm	inch
Spojka - notranji BSP navoj (fiksni)  ALUMINIJ	3000412	31	25	1
	3000413	51	38	1-1/2
	3000414	66	50	2
	3000415	89	65	2-1/2
	3000416	89	75	3
	3000417	133	100	4
	3000418	133	115	4-1/2
	3000419	148	125	5
	3000420	160	150	6

	Art. št.	razdalja med ušesi	za diameter Ø	
			mm	inch
Spojka zunanji BSP navoj  ALUMINIJ	3000421	66	38	1-1/2
	3000422	66	50	2
	2202212		65	2-1/2
	3000423	89	75	3
	3000424	133	100	4

	Art. št.	razdalja med ušesi	za diameter Ø	
			mm	inch
Čep z verigi  ALUMINIJ	3000425	31	-	-
	3000426	66	-	-
	3000427	89	-	-
	3000428	133	-	-

	Art. št.	razdalja med ušesi	za diameter Ø	
			mm	inch
Reducirni element  ALUMINIJ	3000429	66x31	-	-
	3000430	89x66	-	-
	3000431	133x89	-	-

**storz**

	Art. št.	razdalja med ušesi	za diameter Ø	
			mm	inch
Spojka - notranji BSP navoj (vrtljiv)  ALUMINIJ	2202654	66	50	2
	2202662	89	65	2-1/2

	Art. št.	razdalja med ušesi	za diameter Ø	
			mm	inch
Spojka - zunanji BSP navoj (vrtljiva glava)  ALUMINIJ	2202689	66	50	2
	2202697	89	65	2-1/2
	2202670	133	100	4

	Art. št.	razdalja med ušesi	za diameter Ø	
			mm	inch
Tesnilo  NBR	4700287	66	-	-
	4700309	89	-	-
	4700317	133	-	-

	Art. št.	razdalja med ušesi	za diameter Ø	
			mm	inch
Tesnilo  SILIKON	4700155	66	-	-
	4700147	89	-	-
	4701437	133	-	-

	Art. št.	razdalja med ušesi	za diameter Ø	
			mm	inch
Orodje  OPLEMENITENO JEKLO	4701364		B/C	
	4701666		A/B/C	

	Art. št.	razdalja med ušesi	za diameter Ø	
			mm	inch
Orodje  POCINKANO JEKLO	4701674		B/C	
	4700678		A/B/C	



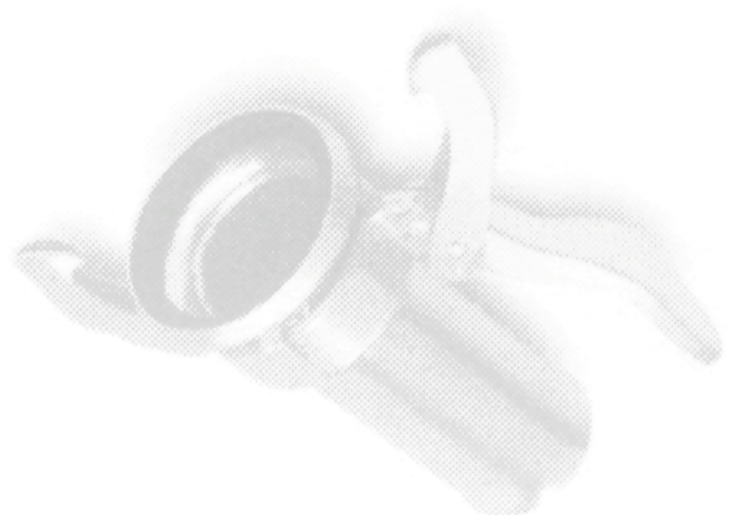


## beton in omet

	Art. št.	za diameter Ø
		mm
Spojka DN 60 trapezoidna komplet <b>OGLJIKOVO JEKLC</b>	2204215	65
Spojka DN 60 trapezoidna ženska <b>OGLJIKOVO JEKLC</b>	2204045	65
Spojka DN 60 trapezoidna moška <b>OGLJIKOVO JEKLC</b>	2204053	65
Gumijasto tesnilo <b>OGLJIKOVO JEKLC</b>	4701534	65
Matica trapezoidna <b>OGLJIKOVO JEKLC</b>	2706017	65

## beton in omet

	Art. št.	za diameter Ø
		mm
Spojka ženska <b>ŽELEZNA LITINA</b>	3000432 *	25
	3000433 □	27
	3000434 *	27
	3000435 □	35
	3000436 □	50
Spojka moška <b>ŽELEZNA LITINA</b>	3000437	25
	3000438	27
	3000439	35
	3000440	50
Spojka - notranji BSP navoj <b>ŽELEZNA LITINA</b>	3000441 *	25x1"
	3000442 □	27x1"
	3000443 *	27x1"
	3000444 □	35x1"
	3000445 □	35x1 7/4"
	3000446 □	50x2"
Moška spojka notranji BSP navoj <b>ŽELEZNA LITINA</b>	3000447	25x1"
	3000448	27x1"
	3000449	35x1"
	3000450	35x1-1/4"
	3000451	35x1-1/2"
	3000452	50x2"
	3000453	50x2-1/2"
Reducirni element moški <b>ŽELEZNA LITINA</b>	3000454	25
	3000455	35
Gumijasto tesnilo	3000456	25
	3000457	27
	3000458	35
	3000459	50
Ročica <b>ŽELEZNA LITINA</b>	3000671	-





## victualic

	Art. št.	za diameter Ø	
		mm	
Objemka Komplet	4701542	3	
	4701550	3-1/4	
	4701569	4	
	4701577	4-1/2	
	4701585	5	
	4701593	5-1/2	
OBDELANO JEKLO	4701607	6	



	Art. št.	za diameter Ø	
		mm	
Objemka z ročico	4707613	3	
	4708213	3-1/4	
	4710013	4	
	4711413	4-1/2	
OBDELANO JEKLO	4712713	5	
	4714813	5-1/2	
	4715213	6	



	Art. št.	za diameter Ø	
		mm	
Gumijasto tesnilo	4707614	3	
	4708214	3-1/4	
	4710014	4	
	4711514	4-1/2	
	4712714	5	
	4714814	5-1/2	
4715214	6		



	Art. št.	za diameter Ø	
		mm	
Varnostna sponka (enaka za vse diametre)	4701518	-	
OG LJIKOVO JEKLO			



	Art. št.	za diameter Ø	
		mm	
Žoga iz penaste gume za čiščenje Cevi	4700449	60	
	4701330	80	
	4700600	100	
	4700619	125	
	4700627	150	



	Art. št.	za diameter Ø	
		mm	
Ventil z ustnikom in nastavkom za cevi	4113185	1/2"x20	
	4119185	3/4"x20	
	4120185	3/4"x25	
MEDENINA			



## peskanje

	Art. št.	za diameter Ø	
		mm	inch
Hitra spojka za peskanje	3000460	19	-
	3000461	25	-
	3000462	32	-
NAJLON	3000463	38	-
	3000464	42	-



	Art. št.	za diameter Ø	
		mm	inch
Hitra spojka za peskanje	3000465	25	-
	3000466	32	-
OG LJIKOVO JEKLO	3000467	38	-
	3000468	42	-



	Art. št.	za diameter Ø	
		mm	inch
Hitra spojka za peskanje notranji BSP navoj	3000469 *	32	-
	3000470	32	-
	3000471	50	-
NAJLON			
OG LJIKOVO JEKLO			



	Art. št.	za diameter Ø	
		mm	inch
Objemka notranji BSP navoj	3000472	13	-
	3000473	19	-
	3000474	25	-
	3000475	32	-
NAJLON			
3000476	38	-	



	Art. št.	za diameter Ø	
		mm	inch
Gumijasto tesnilo	3000482	32	-
	3000483	38	-



## para

	Art. št.	za diameter Ø	
		mm	inch
Priključek - ženski NPT navoj	3000484	13	1/2
	3000485	19	3/4
	3000486	25	1
	3000487	32	1-1/4
	3000488	38	1-1/2
OG LJIKOVO JEKLO	3000489	51	2



	Art. št.	za diameter Ø	
		mm	inch
Priključek - zunanji NPT navoj	3000490	13	1/2
	3000491	19	3/4
	3000492	25	1
	3000493	32	1-1/4
	3000494	38	1-1/2
OG LJIKOVO JEKLO	3000495	51	2



	Art. št.	za diameter Ø	
		mm	inch
Spone OBDELANO ŽELEZO	3000496	13	1/2
	3000497	19	3/4
	3000498	25	1
	3000499	32	1-1/4
	3000500	38	1-1/2
	3000501	51	2
	3000502	63	2-1/2
	3000503	75	3
	3000504	100	4



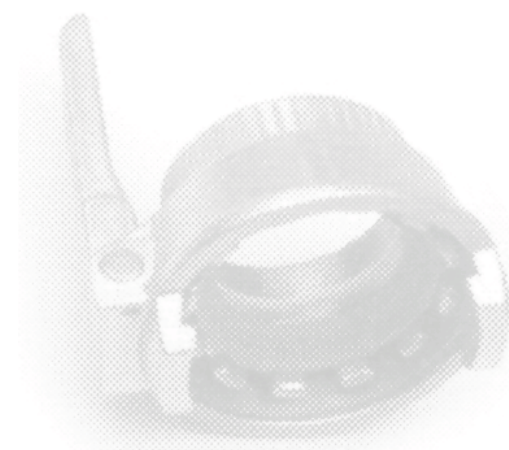


## gorivo DIN 2817

	Art. št.	za diameter Ø	
		mm	inch
Priključek zunanji BSP navoj	3000568	25	1
	3000569	32	1-1/4
	3000570	38	1-1/2
	3000571	50	2
	3000572	63,5	2-1/2
	3000573	75	3
MEDENINA	3000574	100	4
	3000575	25	1
	3000576	32	1-1/4
	3000577	38	1-1/2
INOX	3000578	50	2
	3000579	63,5	2-1/2
	3000580	75	3
	3000582	25	1
Priključek ženski BSP navoj	3000583	32	1-1/4
	3000584	38	1-1/2
	3000585	50	2
	3000586	63,5	2-1/2
MEDENINA	3000587	75	3
	3000588	100	4
	3000589	25	1
	3000590	32	1-1/4
INOX	3000591	38	1-1/2
	3000592	50	2
	3000593	63,5	2-1/2
	3000594	75	3
Objemka	3000596	19x6	
	3000597	25x6	
	3000598	32x6	
	3000599	38x6,5	
	3000600	50x8	
	3000601	63x8	
	3000602	75x8	
	3000603	75x10	
3000604	100x8		
Objemka	3000606	19x6	
	3000607	25x6	
	3000608	32x6	
	3000609	38x6,5	
	3000610	50x8	
	3000611	63x8	
	3000612	75x8	
	3000613	75x10	
3000614	100x8		
Objemka	3000616	19x6	
	3000617	25x6	
	3000618	32x6	
	3000619	38x6,5	
	3000620	50x8	
	3000918	63x8	
	3000621	75x8	
	3000622	75x10	
3000623	100x8		

## gorivo - TW

	Art. št.	za diameter Ø	
		mm	inch
Hitra spojka moški del tip WK notranji BSP-TW navoj	3000505	50	2
	3000506	80	3
	3000507	100	4
Hitra spojka ženski del tip MK notranji BSP-TW navoj	3000508	50	2
	3000509	80	3
	3000511	50	2
Čep - MB	3000512	80	3
	3000513	100	4
	3000514	50	2
Plosko tesnilo za čep MB - TW	3000515	80	3
	3000531	50	2
	3000532	80	3
Plosko tesnilo za hitro spojko tip MK in WK	3000533	100	4
	3000534	50	2
	3000535	80	3
"V" tesnilo za žensko spojko tip MK	3000536	50	2
	3000537	80	3
	3000538	50	2
VITON	3000539	80	3
	3000541	50	2
	3000542	80	3
PTFE	3000544	50	2
	3000545	80	3
	3000547	50	2
HIPALON	3000548	80	3
	3000516	50	2
	3000517	80	3
VITON	3000519	50	2
	3000520	80	3
	3000522	50	2
PTFE	3000523	80	3
	3000525	50	2
	3000526	80	3
VULKOLAN	3000528	50	2
	3000529	80	3



## band it - trak

INOX



Art. št.	za diameter Ø
3000637	1/4
3000638	3/8
3000639	1/2
3000640	5/8
3000641	3/4

## band it - zaponka

INOX



Art. št.	za diameter Ø
3000642	1/4
3000643	3/8
3000644	1/2
3000645	5/8
3000646	3/4

## band it - orodje

OBDELANO JEKLO

Art. št.	za diameter Ø
3000647	-

